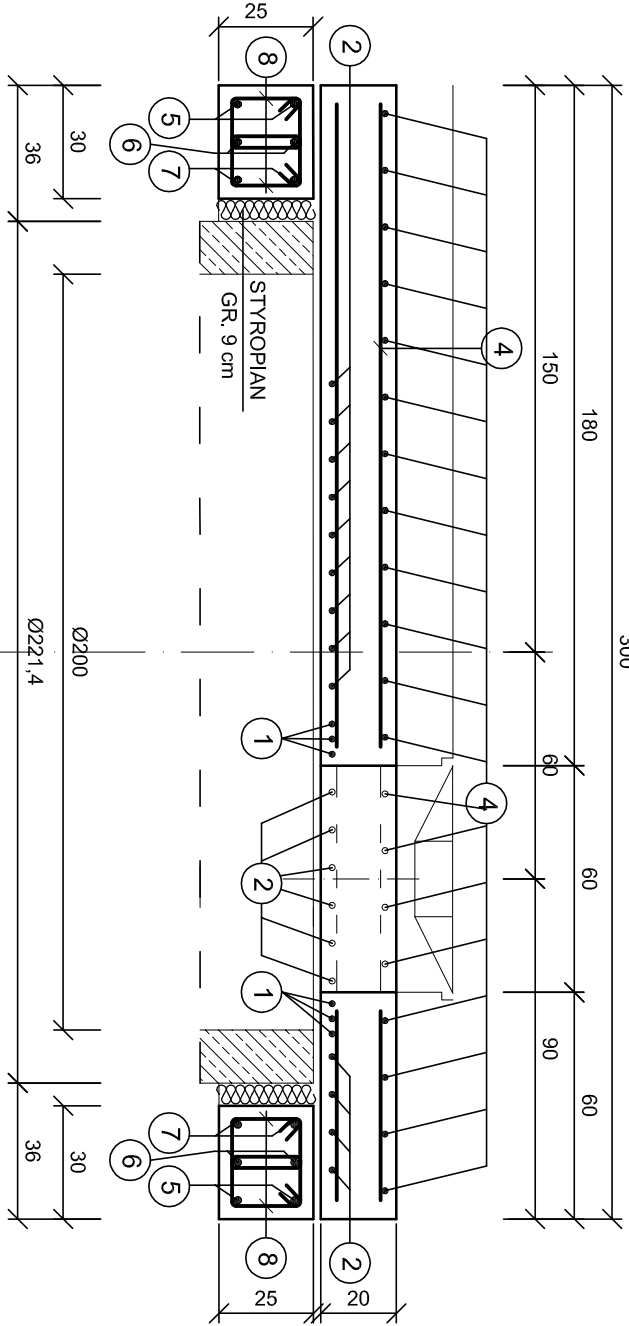


KONSTRUKCJA PŁYTY POKRYWOWEJ (  $\phi$  = 2000 mm) skala 1 : 20

PRZEKRÓJ A - A skala 1 : 20



ZESTAWIENIE STALI ZBROJENIOWEJ

NR	$\phi$	DŁUGOŚĆ [cm]	ILOŚĆ [szt.]	CAŁKOWITA DŁUGOŚĆ [m]				
				$\phi$ 6	$\phi$ 12	# 8	# 12	# 16
1	16	Le = 33,00 m	-					33,00
2	12	Le = 117,00 m	-					117,00
3	16	85	12					10,20
4	8	Le = 84,00 m	-			84,00		
5	12	970	2				19,40	
6	12	900	2				18,00	
7	12	830	2				16,60	
8	6	70	68	47,60				
9	12	170	4		6,80			
10	12	158	4		6,32			
CAŁKOWITA DŁUGOŚĆ [m] :				47,60	13,12	84,00	171,00	43,20
MASA JEDN. [kg/m] :				0,222	0,888	0,395	0,888	1,58
MASA CAŁKOWITA [kg] :				10,57	11,65	33,18	151,85	68,26
RAZEM [kg] :				275,51				

UWAGA ! HAKI MONTAŻOWE WYKONAĆ ZE STALI GŁADKIEJ.  
BETON B30; STAL A-0 (  $\phi$  ), A-II ( # )

**Biurowo - Wykonawcze**  
"DROGI I ULICE" Zenon Kubicki

IMIE I NAZWISKO				OBJEKT:			
Projekt.	inż. E. Biały	23.4 KL/7.4	08.09	BUDOWA KANALIZACJI DESZCZOWEJ			
Oprac.	mgr inż. M. Radomska		08.09	Projekt Wykonawczy			
	mgr inż. M. Szwedzik		08.09	BRANŻA: Sanitarna			
			08.09	PRZEDMOT RYSUNKU: PŁYTA POKRYWOWA I PIERSIEN			
Sprawdz.	mgr inż. W. Mertyna	177/66	08.09	ODCIĄŻAJĄCY DLA STUDZIENKI Ø2000			